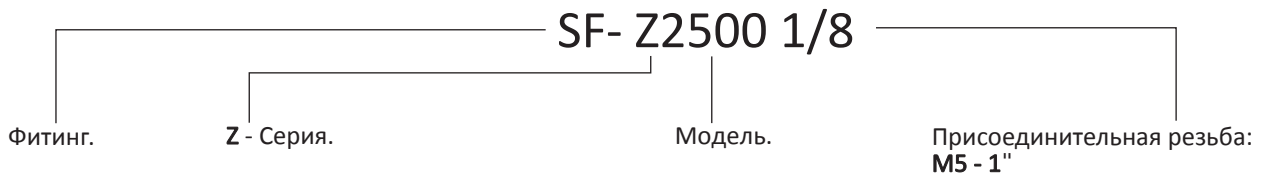


Металлические фитинги

Серия Z

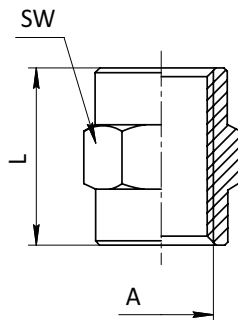
Для изготовления фитингов используется никелированная латунь. Рабочее давление до 40 бар. Фитинги данной серии имеют коническую или цилиндрическую резьбу.



Технические характеристики

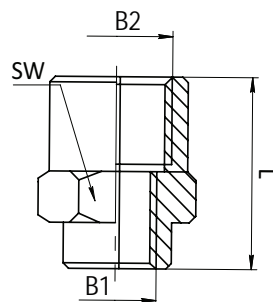
Рабочая среда	Воздух и жидкости, совместимые с материалами фитингов
Рабочее давление	40 бар
Диапазон рабочих температур	-40°– +120° С
Присоединение	трубная коническая резьба (R); трубная цилиндрическая резьба (G)

SF-Z2543



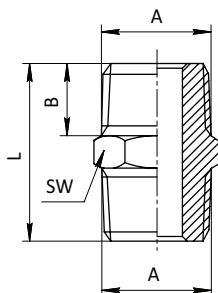
Модель	L	A	SW	Вес, г
SF-Z2543 1/8	15	G1/8	13	8
SF-Z2543 1/4	22	G1/4	17	19
SF-Z2543 3/8	23	G3/8	20	19
SF-Z2543 1/2	28	G1/2	24	29
SF-Z2543 3/4	31	G3/4	32	87
SF-Z2543 1	38	G1	41	180

SF-Z2553



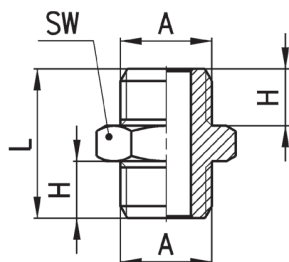
Модель	L	B1	B2	SW	Вес, г
SF-Z2553 1/8-1/4	17	G1/8	G1/4	17	18
SF-Z2553 1/8-3/8	18	G1/8	G3/8	20	18
SF-Z2553 1/8-1/2	21.5	G1/8	G1/2	24	28
SF-Z2553 1/4-3/8	19.5	G1/4	G3/8	20	21
SF-Z2553 1/4-1/2	23	G1/4	G1/2	24	32
SF-Z2553 3/8-1/2	24	G3/8	G1/2	24	31
SF-Z2553 3/8-3/4	30	G3/8	G3/4	32	120
SF-Z2553 1/2-3/4	30	G1/2	G3/4	32	107
SF-Z2553 3/4-1	38	G3/4	G1	41	180

SF-Z2500



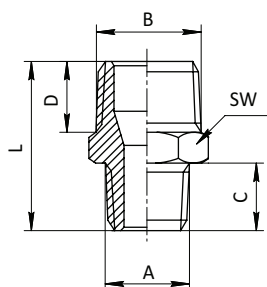
Модель	L	A	B	SW	Вес, г
SF-Z2500 M5	11.5	M5	4	8	3
SF-Z2500 1/8	19.5	R1/8	7.5	12	9
SF-Z2500 1/4	27	R1/4	11	14	16
SF-Z2500 3/8	28	R3/8	11.5	17	21
SF-Z2500 1/2	33.5	R1/2	14	22	41
SF-Z2500 3/4	40	R3/4	16.5	27	80
SF-Z2500 1	45.5	R1	19	34	125

SF-Z2501



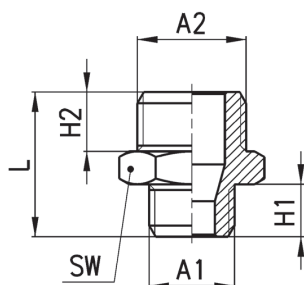
Модель	L	H	A	SW	Вес, г
SF-Z2501 M5	11.5	4	M5	8	2
SF-Z2501 1/8	16.5	6	G1/8	13	9
SF-Z2501 1/4	21	8	G1/4	17	15
SF-Z2501 3/8	23	9	G3/8	19	21
SF-Z2501 1/2	25.5	10	G1/2	24	35

SF-Z2510



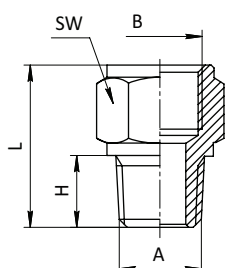
Модель	L	A	B	C	D	SW	Вес, г
SF-Z2510 M5-1/8	14	M5	R1/8	4	6	14	8,6
SF-Z2510 1/8-1/4	23.5	R1/8	R1/4	7.5	11	14	14
SF-Z2510 1/8-3/8	24	R1/8	R3/8	7.5	11.5	17	18
SF-Z2510 1/8-1/2	22	R1/8	R1/2	6	10	24	33,5
SF-Z2510 1/4-3/8	27.5	R1/4	R3/8	11	11.5	17	20
SF-Z2510 1/4-1/2	30.5	R1/4	R1/2	11	14	22	34
SF-Z2510 1/4-3/4	25	R1/4	R3/4	8	11	30	53,4
SF-Z2510 3/8-1/2	31	R3/8	R1/2	11.5	14	22	34
SF-Z2510 3/8-3/4	26	R3/8	R3/4	9	11	30	61
SF-Z2510 1/2-3/4	37.5	R1/2	R3/4	14	16.5	27	67
SF-Z2510 1/2-1	35	R1/2	R1	10	14	36	73,2
SF-Z2510 3/4-1	38,5	R3/4	R1	14,5	14	36	101

SF-Z2511



Модель	L	A1	A2	H1	H2	SW	Вес, г
SF-Z2511 M5-1/8	14.5	M5	G1/8	4	6	13	8
SF-Z2511 1/8-1/4	19	G1/8	G1/4	6	8	17	15
SF-Z2511 1/8-3/8	20	G1/8	G3/8	6	9	19	19
SF-Z2511 1/4-3/8	22	G1/4	G3/8	8	9	19	20
SF-Z2511 1/4-1/2	23.5	G1/4	G1/2	8	10	24	32
SF-Z2511 3/8-1/2	24.5	G3/8	G1/2	9	10	24	34

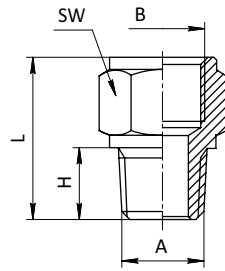
SF-Z2520



Модель	L	A	B	H	SW	Вес, г
SF-Z2520 1/8-1/8	17.5	R1/8	G1/8	7.5	13	9
SF-Z2520 1/8-1/4	19	R1/8	G1/4	7.5	17	15
SF-Z2520 1/8-3/8	20	R1/8	G3/8	7.5	20	19
SF-Z2520 1/8-1/2	27,5	R1/8	G1/2	10	24	35
SF-Z2520 1/4-1/4	22.5	R1/4	G1/4	11	17	17
SF-Z2520 1/4-3/8	23.5	R1/4	G3/8	11	20	21
SF-Z2520 1/4-1/2	27.5	R1/4	G1/2	11	24	35
SF-Z2520 1/4-3/4	28	R1/4	G3/4	11	30	53
SF-Z2520 3/8-3/8	24	R3/8	G3/8	11.5	20	23
SF-Z2520 3/8-1/2	28	R3/8	G1/2	11.5	24	37
SF-Z2520 3/8-3/4	29	R3/8	G3/4	12	30	51
SF-Z2520 1/2-1/2	28	R1/2	G1/2	14	24	41
SF-Z2520 1/2-3/4	31	R1/2	G3/4	14	27	62
SF-Z2520 3/4-3/4	30.5	R3/4	G3/4	16	30	70

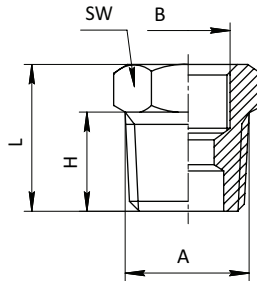
Металлические фитинги

SF-Z2521



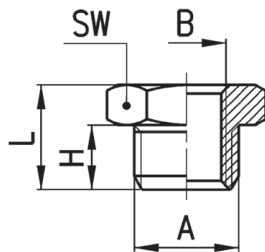
Модель	L	A	B	H	SW	Вес, г
SF-Z2521 M5-1/8	14	M5	G1/8	4	13	7
SF-Z2521 1/8-1/8	16	G1/8	G1/8	6	13	8
SF-Z2521 1/8-1/4	17.5	G1/8	G1/4	6	17	14
SF-Z2521 1/8-3/8	18.5	G1/8	G3/8	6	20	30
SF-Z2521 1/4-1/4	19.5	G1/4	G1/4	8	17	16
SF-Z2521 1/4-3/8	20.5	G1/4	G3/8	8	20	20
SF-Z2521 1/4-1/2	24.5	G1/4	G1/2	8	24	33
SF-Z2521 3/8-3/8	21.5	G3/8	G3/8	9	20	22
SF-Z2521 3/8-1/2	25.5	G3/8	G1/2	9	24	35
SF-Z2521 1/2-1/2	26.5	G1/2	G1/2	10	24	36

SF-Z2530



Модель	L	A	B	H	SW	Вес, г
SF-Z2530 1/4-1/8	14	R1/4	G1/8	11	14	9
SF-Z2530 3/8-1/8	16	R3/8	G1/8	11.5	17	17
SF-Z2530 1/2-1/8	17.5	R1/2	G1/8	14	22	12
SF-Z2530 3/8-1/4	18.5	R3/8	G1/4	11.5	17	34
SF-Z2530 1/2-1/4	19.5	R1/2	G1/4	14	22	30
SF-Z2530 1/2-3/8	20.5	R1/2	G3/8	14	22	24
SF-Z2530 3/4-3/8	24.5	R3/4	G3/8	16.5	27	67
SF-Z2530 3/4-1/2	21.5	R3/4	G1/2	16.5	27	48
SF-Z2530 1-1/2	25.5	R1	G1/2	19	34	131

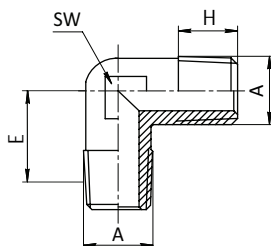
SF-Z2531



Модель	L	A	B	H	SW	Вес, г	
SF-Z2530 1/8-M5	10.5	G1/8	M5	6	13	8	*
SF-Z2530 1/4-1/8	13	G1/4	G1/8	8	17	11	*
SF-Z2530 3/8-1/8	14	G3/8	G1/8	9	19	17	
SF-Z2530 3/8-1/4	14	G3/8	G1/4	9	19	12	*
SF-Z2530 1/2-1/8	15.5	G1/2	G1/8	10	24	32	
SF-Z2530 1/2-1/4	15.5	G1/2	G1/4	10	24	29	
SF-Z2530 1/2-3/8	15.5	G1/2	G3/8	10	24	22	*

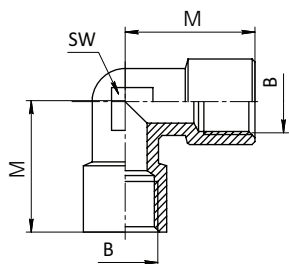
* - модели с проходной резьбой

SF-Z2010



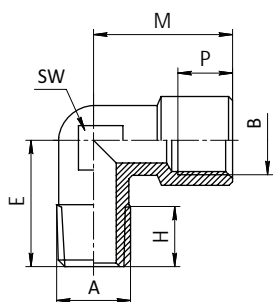
Модель	A	E	H	SW	Вес, г
SF-Z2010 1/8	R1/8	11.5	7.5	9	10
SF-Z2010 1/4	R1/4	13.5	11	12	18
SF-Z2010 3/8	R3/8	15.5	11.5	14	28
SF-Z2010 1/2	R1/2	16	14	16	47
SF-Z2010 3/4	R3/4	19	16	25	103
SF-Z2010 1	R1	23	17	30	183

SF-Z2013



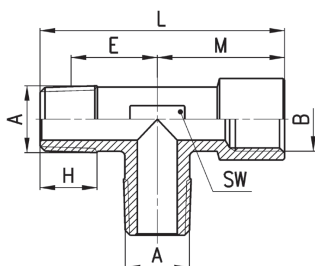
Модель	B	M	SW	Вес, г
SF-Z2013 1/8	G1/8	19	11	16
SF-Z2013 1/4	G1/4	23	14	28
SF-Z2013 3/8	G3/8	25	16	39
SF-Z2013 1/2	G1/2	31.5	20	69

SF-Z2020



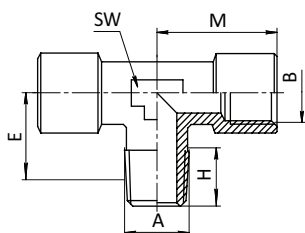
Модель	A	B	E	H	M	P	SW	Вес, г
SF-Z2020 M5-M5	M5	M5	9	4	10.5	4.5	9	7
SF-Z2020 1/8-1/8	R1/8	G1/8	11.5	8.5	19	6	11.5	17
SF-Z2020 1/4-1/4	R1/4	G1/4	15	11	23	7	13	27
SF-Z2020 3/8-3/8	R3/8	G3/8	15	11.5	25	8	15	33
SF-Z2020 1/2-1/2	R1/2	G1/2	17.5	14	31.5	9.5	20	63
SF-Z2020 3/4-3/4	R3/4	G3/4	19	16	36.5	16.5	25	126
SF-Z2020 1-1	R1	G1	23	17	45	19	30	209

SF-Z2050



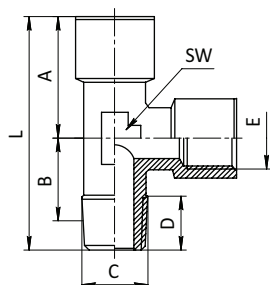
Модель	A	B	E	H	L	M	SW	Вес, г
SF-Z2050 1/8-1/8	R1/8	G1/8	11.5	8.5	37	19	12	27
SF-Z2050 1/4-1/4	R1/4	G1/4	15	11	46	23	12	35
SF-Z2050 3/8-3/8	R3/8	G3/8	15	11.5	48.5	25	16	44
SF-Z2050 1/2-1/2	R1/2	G1/2	17.5	14	60.5	31.5	20	83

SF-Z2060



Модель	A	B	E	H	M	SW	Вес, г
SF-Z2060 1/8-1/8	R1/8	G1/8	11.5	8.5	19	12	22
SF-Z2060 1/4-1/4	R1/4	G1/4	15	11	23	13	38
SF-Z2060 3/8-3/8	R3/8	G3/8	15	11.5	25	16	49
SF-Z2060 1/2-1/2	R1/2	G1/2	17.5	14	31.5	20	89

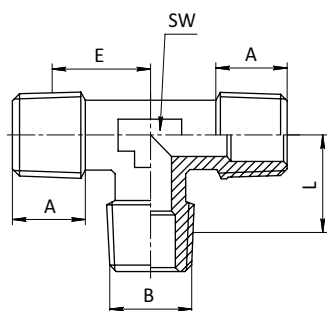
SF-Z2070



Модель	A	B	E	H	L	M	SW	Вес, г
SF-Z2070 1/8-1/8	R1/8	G1/8	11.5	8.5	37	19	12	22
SF-Z2070 1/4-1/4	R1/4	G1/4	15	11	46	23	13	37
SF-Z2070 3/8-3/8	R3/8	G3/8	15	11.5	48.5	25	16	49
SF-Z2070 1/2-1/2	R1/2	G1/2	17.5	14	60.5	31.5	20	89

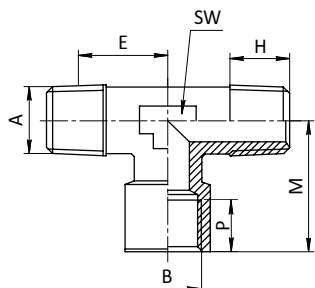
Металлические фитинги

SF-Z2080



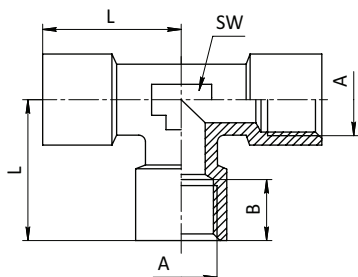
Модель	A	E	H	SW	Вес, г
SF-Z2080 1/8	R1/8	11.5	7.5	9	14
SF-Z2080 1/4	R1/4	13.5	11	12	25
SF-Z2080 3/8	R3/8	15.5	11.5	14	39
SF-Z2080 1/2	R1/2	16	14	16	82
SF-Z2080 3/4	R3/4	19	16.2	25	135
SF-Z2080 1	R1	23	17.5	30	239

SF-Z2090



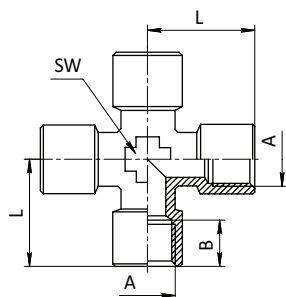
Модель	A	B	E	H	M	P	SW	Вес, г
SF-Z2090 1/8-1/8	R1/8	G1/8	11.5	8.5	19	6	12	22
SF-Z2090 1/4-1/4	R1/4	G1/4	15	11	23	7	13	37
SF-Z2090 3/8-3/8	R3/8	G3/8	15	11.5	25	8	16	44
SF-Z2090 1/2-1/2	R1/2	G1/2	17.5	14	31.5	9.5	20	83
SF-Z2090 3/4-3/4	R3/4	G3/4	19	16	36.5	16.5	25	156
SF-Z2090 1-1	R1	G1	23	17.5	45	19	30	262

SF-Z2003



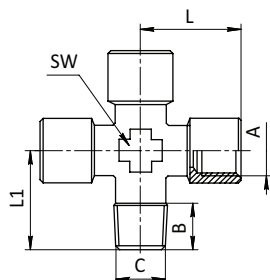
Модель	L	A	B	SW	Вес, г
SF-Z2003 M5	11	M5	5	9	22
SF-Z2003 1/8	20,5	G1/8	9	10	30,5
SF-Z2003 1/4	25,8	G1/4	11	13	62
SF-Z2003 3/8	30	G3/8	12	17	100
SF-Z2003 1/2	34,8	G1/2	14	22	161
SF-Z2003 3/4	36,5	G3/4	16,5	25	194
SF-Z2003 1	45	G1	19	30	265

SF-Z2033



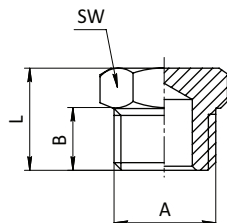
Модель	B	M	SW	Вес, г
SF-Z2033 1/8	G1/8	19	12	27
SF-Z2033 1/4	G1/4	23	14	51
SF-Z2033 3/8	G3/8	25	16	70
SF-Z2033 1/2	G1/2	33	21	196

SF-Z2034



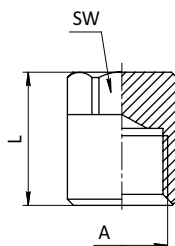
Модель	L	L1	A	B	B1	C	SW	Вес, г
SF-Z2034 1/8	21	18,5	G1/8	8	8	R1/8	10	38,5
SF-Z2034 1/4	25,5	23,5	G1/4	11	11	R1/4	13	72
SF-Z2034 3/8	28	26	G3/8	11,5	11,5	R3/8	17	117
SF-Z2034 1/2	33,5	31	G1/2	14	14	R1/2	21	185

SF-Z2611



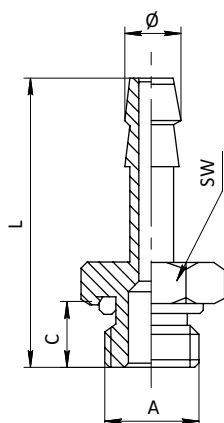
Модель	L	A	B	SW	Вес, г
SF-Z2611 M5	7,5	M5	4	8	2
SF-Z2611 1/8	11	G1/8	6	14	8
SF-Z2611 1/4	13	G1/4	8	17	12
SF-Z2611 3/8	14,5	G3/8	9	19	18
SF-Z2611 1/2	15	G1/2	9	24	27
SF-Z2611 3/4	17	G3/4	11	30	55,6
SF-Z2611 1	18	G1	12	40	88

SF-Z2613



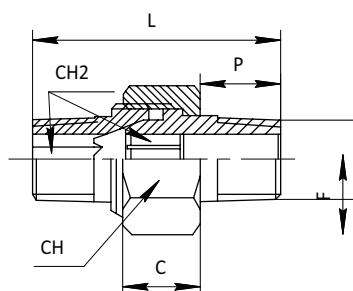
Модель	L	A	SW	Вес, г
SF-Z2613 1/8	12	G1/8	14	11
SF-Z2613 1/4	14	G1/4	17	16
SF-Z2613 3/8	15	G3/8	22	28,6
SF-Z2613 1/2	16	G1/2	24	28,6

SF-Z2601



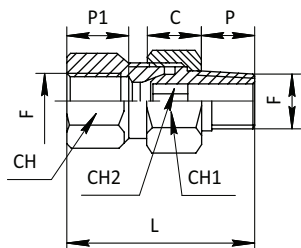
Модель	L	Ø	A	C	SW	Вес, г
SF-Z2601 4,5-M5	23	4,5	M5	4,5	8	7
SF-Z2601 6-G1/8	30	6	G1/8	6,5	14	10
SF-Z2601 7-G1/8	30	7	G1/8	6,5	14	10
SF-Z2601 8-G1/8	30	8	G1/8	6,5	14	10
SF-Z2601 9-G1/8	30	9	G1/8	6,5	14	10
SF-Z2601 10-G1/8	31	10	G1/8	6,5	14	16,6
SF-Z2601 6-G1/4	32	6	G1/4	8	17	13
SF-Z2601 7-G1/4	32	7	G1/4	8	17	15
SF-Z2601 8-G1/4	32	8	G1/4	8	17	17
SF-Z2601 9-G1/4	32	9	G1/4	8	17	15
SF-Z2601 10-G1/4	33	10	G1/4	8	17	19,5
SF-Z2601 12-G1/4	33	12	G1/4	8	17	23
SF-Z2601 9-G3/8	33	9	G3/8	8	17	23
SF-Z2601 10-G3/8	34	10	G3/8	9	20	23
SF-Z2601 12-G3/8	34	12	G3/8	9	20	23
SF-Z2601 14-G3/8	38	14	G3/8	9	20	23
SF-Z2601 16-G3/8	38	16	G3/8	9	20	38,5
SF-Z2601 17-G3/8	38	17	G3/8	9	20	38,5
SF-Z2601 8-G1/2	36	8	G1/2	10	25	40,5
SF-Z2601 10-G1/2	36	10	G1/2	10	25	42,5
SF-Z2601 12-G1/2	36	12	G1/2	10	25	44,5
SF-Z2601 14-G1/2	40	14	G1/2	10	25	48,5
SF-Z2601 16-G1/2	40	16	G1/2	10	25	50
SF-Z2601 17-G1/2	40	17	G1/2	10	25	43,5
SF-Z2601 20-G1/2	40	20	G1/2	10	25	68,5
SF-Z2601 20-G3/4	43	20	G3/4	12	32	86
SF-Z2601 25-G3/4	49	25	G3/4	12	32	85,5

SF-Z2555



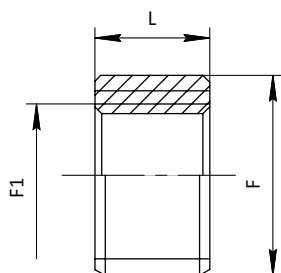
Модель	F	CH	CH2	P	L	C	Вес, г
Z2555 1/8	G1/8	15	5	9	27	8,6	18,5
Z2555 1/4	G1/4	19	6	11,5	33,5	9,6	36
Z2555 3/8	G3/8	22	8	13	36	10	66
Z2555 1/2	G1/2	27	12	15,5	45	12	88
Z2555 3/4	G3/4	36	14	18	53	17	200
Z2555 1	G1	46	19	22	64	20	360

SF-Z2529



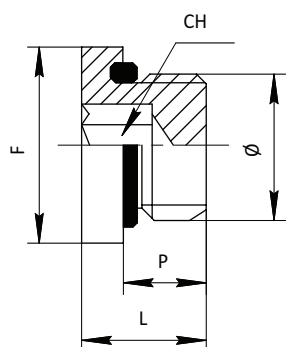
Модель	F	CH	CH1	CH2	P	P1	L	C	Вес, г
Z2529 1/8	G1/8	14	15	5	9	10	30,5	8,5	19
Z2529 1/4	G1/4	17	19	6	12	12	37	9,5	39
Z2529 3/8	G3/8	21	22	8	12	12	40	10	68
Z2529 1/2	G1/2	25	27	12	15	15	48	12	118

SF-Z2531



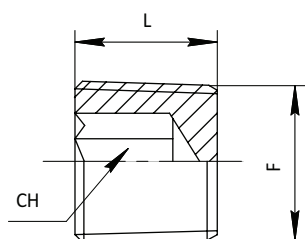
Модель	F	F1	L	Вес, г
Z2531 1/4-1/8	G1/4	G1/8	8	3
Z2531 3/8-1/4	G3/8	G1/4	9	5,2
Z2531 1/2-3/8	G1/2	G3/8	9,5	6
Z2531 3/4-1/2	G3/4	G1/2	14	18
Z2531 1-3/4	G1	G3/4	12	36
Z2531 1-1/4-1	G1-1/4	G1	12	44

SF-Z2610



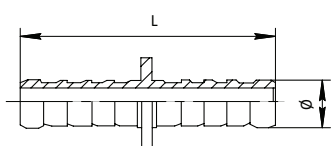
Модель	F	CH	P	L	Ø	Вес, г
Z2610 M5	M5	2,5	4	6	8	1,5
Z2610 1/8	G1/8	5	6	9	14	4,6
Z2610 1/4	G1/4	6	8	11,5	18	8,4
Z2610 3/8	G3/8	8	9	12,5	22	16,8
Z2610 1/2	G1/2	10	10	14,5	26	28
Z2610 3/4	G3/4	12	15,5	20	32	79
Z2610 1	G1	17	16	21	40	125

SF-Z2612



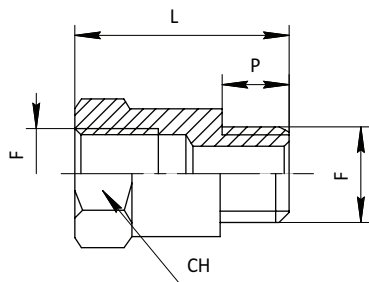
Модель	F	CH	L	Вес, г
Z2612 1/8-5	1/8	5	5	2
Z2612 1/8	1/8	5	8	3
Z2612 1/4	1/4	6	10	7,5
Z2612 3/8	3/8	8	11	13
Z2612 1/2	1/2	10	13	22

SF-Z2614



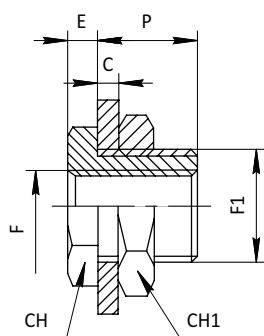
Модель	Ø	L	Вес, г
Z2614 4	4	29,5	4
Z2614 6	6	32,5	5
Z2614 7	7	32,5	7
Z2614 8	8	32,5	8
Z2614 9	9	46	11
Z2614 10	10	46	12

SF-Z2525



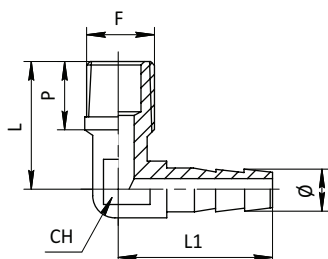
Модель	F	CH	P	L	Вес, г
Z2525 1/8-16	G1/8	14	7	23	14,5
Z2525 1/8-19	G1/8	14	7	26	17
Z2525 1/8-22	G1/8	14	7	29	19,5
Z2525 1/8-25	G1/8	14	7	32	22
Z2525 1/8-36	G1/8	14	7	43	31
Z2525 1/4-27	G1/4	17	8	35	32
Z2525 1/4-43	G1/4	17	8	51	54

SF-Z2532



Модель	F	F1	Cmax	P	E	CH	CH1	Вес, г
Z2532 M5	M5	M10×1	6,5	10,5	3,5	14	14	11,8
Z2532 1/8	G1/8	M16×1,5	10	14	4	19	22	29
Z2532 1/4	G1/4	M20×1,5	16	21	4	24	27	50
Z2532 3/8	G3/8	M26×1,5	15	21	5	30	32	72,5
Z2532 1/2	G1/2	M28×1,5	21	27	6	32	36	86

SF-Z2021



Модель	F	Ø	CH	P	L	L1	Вес, г
Z2021 1/8-6	1/8	6	9	9	18	21,5	11
Z2021 1/8-7	1/8	7	10	9	19	22,5	14
Z2021 1/8-8	1/8	8	10	8	19	22,5	14,5
Z2021 1/8-9	1/8	9	11	8	20	24	16
Z2021 1/8-10	1/8	10	13	8	19	25	23
Z2021 1/4-6	1/4	6	10	11	22	22,5	19
Z2021 1/4-7	1/4	7	10	11	22	22,5	18,6
Z2021 1/4-8	1/4	8	10	11	22	22,5	19,5
Z2021 1/4-9	1/4	9	11	11	22	24	20,5
Z2021 1/4-10	1/4	10	14	11	25	27	28,5
Z2021 1/4-12	1/4	12	14	11	25	27	28,6