

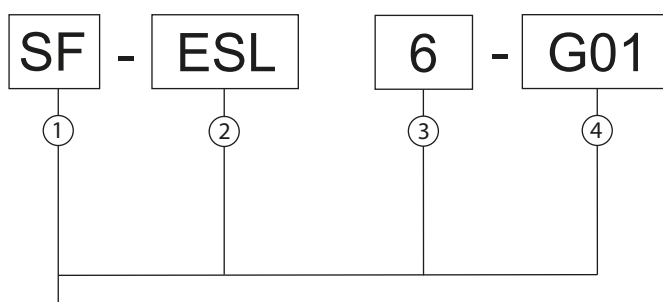
Пневматические дроссели с обратным клапаном

Серия ESA ESASF ESL MSL

Регулируемые пневматические дроссели.
 Материал корпуса: пластик
 (для серии MSL: никелированная латунь).
 Рабочее давление 0 – 10 Бар
 (для серии MSL 0 – 16 Бар).
 Диапазон рабочих температур: -20 – +80 °С.



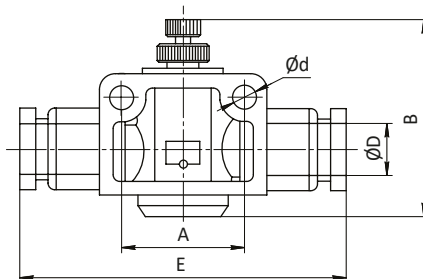
Кодировка для заказа



| 1 | Тип продукции | SF | Пневмодроссели с обратным клапаном |
|---|--------------------------|--------|---|
| 2 | Серия | ESA | Присоединение трубка - трубка, пластик, 0 - 10 Бар |
| | | ESASF | Присоединение трубка - наружная резьба, пластик, 0 - 10 Бар |
| | | ESL | Угловое присоединение трубка - трубка пластик, 0 - 10 Бар |
| | | MSL | Угловое присоединение трубка - наружная резьба, никелированная латунь, 0 - 16 Бар |
| 3 | Цанговое присоединение | 4 - 16 | Под трубку 4, 6, 8, 10, 12, 16 мм |
| 4 | Присоединительная резьба | M5 | M5 |
| | | G01 | G1/8" |
| | | G02 | G1/4" |
| | | G03 | G3/8" |
| | | G04 | G1/2" |

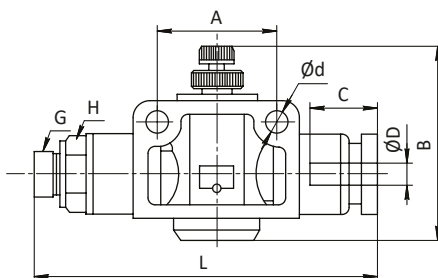
Габаритные и присоединительные размеры

SF-ESA



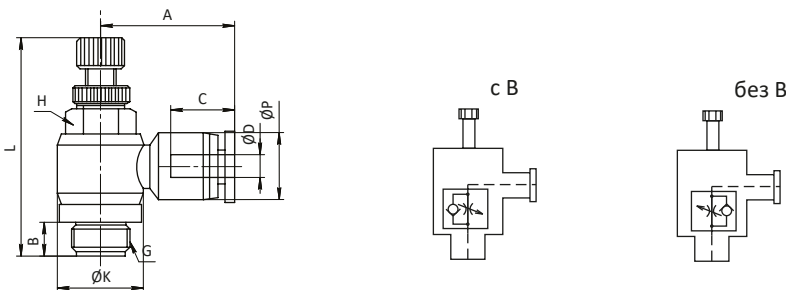
| Модель | ØD | Ød | A | B | C |
|--------|----|-----|----|------|------|
| ESA 4 | 4 | 3.2 | 14 | 25.7 | 39.5 |
| ESA 6 | 6 | 4.3 | 20 | 41.9 | 47.6 |
| ESA 8 | 8 | 4.3 | 22 | 45.6 | 52.6 |
| ESA 10 | 10 | 4.3 | 26 | 52.3 | 63.1 |
| ESA 12 | 12 | 4.3 | 32 | 55 | 74.2 |

SF-ESASF



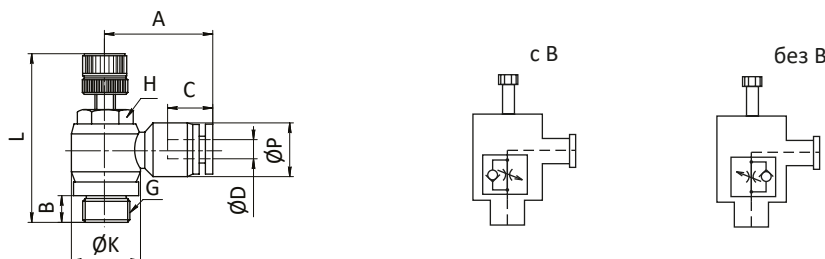
| Модель | | L | A | B | C | ØD | Ød | G | H |
|-------------------------------|-------------------------------|------|----|------|------|----|-----|-------|----|
| Регулировка от резьбы к цанге | Регулировка от цанги к резьбе | | | | | | | | |
| ESASF G01-04 | ESASF 04-G01 | 46,3 | 14 | 25,7 | 15,1 | 4 | 3,2 | G1/8" | 14 |
| ESASF G01-06 | ESASF 06-G01 | 54 | 20 | 41,9 | 16 | 6 | 4,3 | G1/8" | 14 |
| ESASF G02-06 | ESASF 06-G02 | 56,5 | 20 | 41,9 | 16 | 6 | 4,3 | G1/4" | 17 |
| ESASF G02-08 | ESASF 08-G02 | 58,8 | 22 | 45,6 | 18,1 | 8 | 4,3 | G1/4" | 14 |
| ESASF G03-08 | ESASF 08-G03 | 61,3 | 22 | 45,6 | 18,1 | 8 | 4,3 | G3/8" | 17 |
| ESASF G02-10 | ESASF 10-G02 | 62,8 | 22 | 45,6 | 18,1 | 10 | 4,3 | G1/4" | 20 |
| ESASF G03-10 | ESASF 10-G03 | 71,3 | 26 | 52,3 | 20,4 | 10 | 4,3 | G3/8" | 17 |
| ESASF G04-10 | ESASF 10-G04 | 72,8 | 26 | 52,3 | 20,4 | 10 | 4,3 | G1/2" | 20 |
| ESASF G02-12 | ESASF 12-G02 | 76,8 | 26 | 52,3 | 20,4 | 12 | 4,3 | G1/4" | 24 |
| ESASF G03-12 | ESASF 12-G03 | 82,6 | 32 | 55 | 23,2 | 12 | 4,3 | G3/8" | 17 |
| ESASF G04-12 | ESASF 12-G04 | 83,6 | 32 | 55 | 23,2 | 12 | 4,3 | G1/2" | 17 |

SF-ESL



| Модель | | L | A | B | C | ØD | ØP | ØK | G | H |
|------------|-----------|------|------|------|------|----|----|------|--------|----|
| В клапан | В цилиндр | | | | | | | | | |
| ESLB 4M5 | ESL 4M5 | 28.2 | 20 | 3.8 | 12.1 | 4 | 10 | - | M5x0,8 | 8 |
| ESLB 4G01 | ESL 4G01 | 41.1 | 22.5 | 5.7 | 15.1 | 4 | 10 | 14.4 | G1/8" | 14 |
| ESLB 4G02 | ESL 4G02 | 48.8 | 24.3 | 8.3 | 15.1 | 4 | 10 | 18.3 | G1/4" | 17 |
| ESLB 6M5 | ESL 6M5 | 28.2 | 21.9 | 3.8 | 12.1 | 6 | 10 | - | M5x0,8 | 8 |
| ESLB 6G01 | ESL 6G01 | 41.1 | 23.4 | 5.7 | 16 | 6 | 12 | 14.4 | G1/8" | 14 |
| ESLB 6G02 | ESL 6G02 | 48.8 | 25.5 | 8.3 | 16 | 6 | 12 | 18.3 | G1/4" | 17 |
| ESLB 8G01 | ESL 8G01 | 41.1 | 25.6 | 5.7 | 18.1 | 8 | 14 | 14.4 | G1/8" | 14 |
| ESLB 8G02 | ESL 8G02 | 48.8 | 28.7 | 8.3 | 18.1 | 8 | 14 | 18.3 | G1/4" | 17 |
| ESLB 8G03 | ESL 8G03 | 54.5 | 29.6 | 13.9 | 18.1 | 8 | 14 | 22 | G3/8" | 21 |
| ESLB 8G04 | ESL 8G04 | 60 | 32.6 | 11 | 18.1 | 8 | 14 | 28 | G1/2" | 24 |
| ESLB 10G01 | ESL 10G01 | 41.1 | 30.1 | 5.7 | 20.4 | 10 | 17 | 14.4 | G1/8" | 17 |
| ESLB 10G02 | ESL 10G02 | 48.8 | 32.3 | 8.3 | 20.4 | 10 | 17 | 18.3 | G1/4" | 17 |
| ESLB 10G03 | ESL 10G03 | 54.5 | 32.9 | 3.9 | 20.4 | 10 | 17 | 22 | G3/8" | 21 |
| ESLB 10G04 | ESL 10G04 | 60 | 35.9 | 11 | 20.4 | 10 | 17 | 28 | G1/2" | 24 |
| ESLB 12G02 | ESL 12G02 | 48.8 | 33.5 | 8.3 | 23.2 | 12 | 20 | 18.3 | G1/4" | 21 |
| ESLB 12G03 | ESL 12G03 | 54.5 | 35.6 | 13.9 | 23.2 | 12 | 20 | 22 | G3/8" | 21 |
| ESLB 12G04 | ESL 12G04 | 60 | 36.6 | 11 | 23.2 | 12 | 20 | 28 | G1/2" | 24 |

SF-MSL



| Модель | | Трубка, ØD | Резьба, G | L | A | B | C | ØP | ØK | H |
|------------|-----------|------------|-----------|------|------|------|------|------|------|----|
| В клапан | В цилиндр | | | | | | | | | |
| MSLB 4G01 | MSL 4G01 | 4 | G1/8 | 44,4 | 21,5 | 5,7 | 14,6 | 10,6 | 14 | 14 |
| MSLB 4G02 | MSL 4G02 | 4 | G1/4 | 58,3 | 23,5 | 8,3 | 14,6 | 10,6 | 17,8 | 17 |
| MSLB 6G01 | MSL 6G01 | 6 | G1/8 | 44,4 | 20,9 | 5,7 | 15,2 | 12,6 | 14 | 14 |
| MSLB 6G02 | MSL 6G02 | 6 | G1/4 | 58,3 | 22,9 | 8,3 | 15,2 | 12,6 | 17,8 | 17 |
| MSLB 6G03 | MSL 6G03 | 6 | G3/8 | 59,3 | 27,1 | 13,9 | 15,2 | 12,6 | 21,9 | 21 |
| MSLB 8G01 | MSL 8G01 | 8 | G1/8 | 44,4 | 23,6 | 5,7 | 16,2 | 14,6 | 14 | 14 |
| MSLB 8G02 | MSL 8G02 | 8 | G1/4 | 58,3 | 25,6 | 8,3 | 16,2 | 14,6 | 17,8 | 17 |
| MSLB 8G03 | MSL 8G03 | 8 | G3/8 | 59,3 | 27,6 | 13,9 | 16,2 | 14,6 | 21,9 | 21 |
| MSLB 10G01 | MSL 10G01 | 10 | G1/8 | 44,4 | 29,1 | 5,7 | 18,7 | 17,6 | 14 | 14 |
| MSLB 10G02 | MSL 10G02 | 10 | G1/4 | 58,3 | 29,8 | 8,3 | 18,7 | 17,6 | 17,8 | 17 |
| MSLB 10G03 | MSL 10G03 | 10 | G3/8 | 59,3 | 31,8 | 13,9 | 18,7 | 17,6 | 21,9 | 21 |
| MSLB 10G04 | MSL 10G04 | 10 | G1/2 | 62 | 35,9 | 15 | 18,7 | 17,6 | 27,1 | 24 |
| MSLB 12G02 | MSL 12G02 | 12 | G1/4 | 58,3 | 30,6 | 8,3 | 21,7 | 20,6 | 18,3 | 17 |
| MSLB 12G03 | MSL 12G03 | 12 | G3/8 | 59,3 | 32,6 | 13,9 | 21,7 | 20,6 | 21,9 | 21 |
| MSLB 12G04 | MSL 12G04 | 12 | G1/2 | 62 | 36,6 | 15 | 21,7 | 20,6 | 27,1 | 24 |